

# 手作りおやつ

自分で作るおやつ大好き!



ボール型パンケーキだよ

## 学童保育レポート



粉に卵を混ぜてお好み焼きを作ります

フルーツヨーグルトを作っています

手作りおやつは、市販の製品では提供できない温かいものや、ひと手間かけたおやつを作っています。手作りおやつメニューは三十種類以上あり、フルーツヨーグルトのようなものからお好み焼きまで幅広いメニューがあります。自分達で作ったものは格別なようで、「おいしい〜」、「おかわりないの?」と人気!「食」への関心も高まり、子ども達は手作りおやつを楽しみにしています。

## 不動産を担保にした生活資金貸付

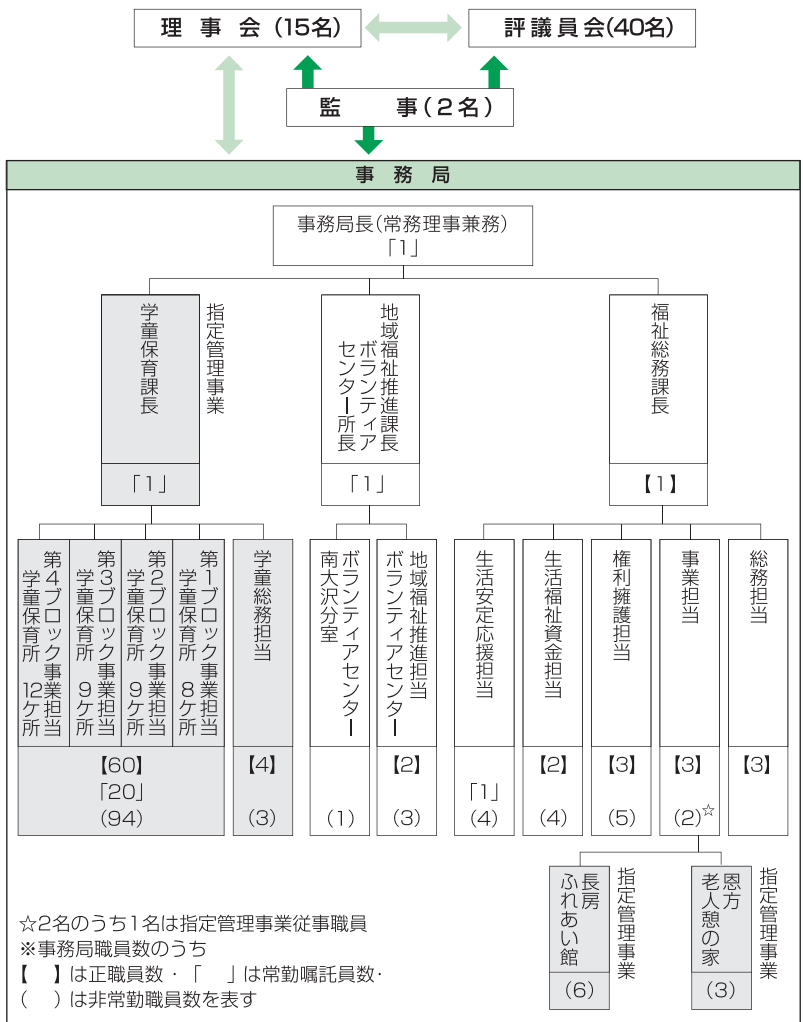
現在お住まいの不動産に将来にわたり住み続けることを希望する高齢者世帯に対し、その不動産を担保として生活資金の貸付を行います。

- 不動産担保型生活資金(次の全てに該当する世帯)
  - ① 単独で所有する不動産に居住していること。ただし、同居の配偶者と不動産を共有する場合、同居の配偶者が連帯借受人となる場合に限る。
  - ② 賃借権等の利用権及び抵当権等の担保権が設定されていないこと。
  - ③ 借入申込者以外の同居人として配偶者または双方の親以外同居していないこと。
  - ④ 世帯の構成員が原則として65歳以上であること。
  - ⑤ 世帯の収入が市町村民税非課税または均等割課税程度の低所得世帯であること。
  - ⑥ 土地の評価額が概ね1,500万円以上の一戸建て住宅(集合住宅は不可)
- 要保護世帯向け不動産担保型生活資金
  - ① 不動産担保型生活資金の条件①~④のいずれにも該当している世帯で、かつ本制度を利用しなければ、生活保護を要する世帯であると福祉事務所が認めた世帯
  - ② 評価額が概ね500万円以上の一戸建て住宅(集合住宅も含む)

**問合せ** 生活福祉資金担当  
☎620-7282 FAX 622-2701

## 社協の運営状況

組織図(平成24年11月30日現在)



社協の運営は、地域の住民・福祉関係者などの参加協力を得て活動することを大きな特徴としています。役員や評議員は、地域住民からの代表者をはじめ社会福祉の関係団体等から選任され、運営・管理監督に携わっていただいています。社協の組織や運営状況について、市民の皆さんによりいっそう理解していただくために運営状況を公表します。

職員の状況(平成24年11月30日現在)

雇用形態	事務局職員	指定管理事業従事職員	計
正職員	14	64	78
常勤嘱託員	3	21	24
非常勤職員	18	107	125
計	35	192	227

職制	事務局職員	指定管理事業従事職員	計
事務局長	1	0	1
課長	2	1	3
主査	7	6	13
主任	3	26	29
係員	22	159	181
計	35	192	227

給与支給の状況(23年度決算より)

雇用形態区分	職員数(A)	平均年齢	給料	諸手当	賞与	計(B)	一人当たりの給与(B)÷(A)
正規職員	14	41.07	49,039,466	13,155,495	19,137,318	81,332,279	5,809,449
常勤嘱託	3	58.33	8,637,910	517,446	1,974,225	11,129,581	3,709,860
非常勤職員	17	47.70	40,173,504	2,129,755	0	42,303,259	2,488,427

雇用形態区分	職員数(A)	平均年齢	給料	諸手当	賞与	計(B)	一人当たりの給与(B)÷(A)
正規職員	66	40.20	205,747,700	48,694,272	79,294,266	333,736,238	5,056,610
常勤嘱託	14	38.71	31,174,500	1,753,073	7,522,173	40,449,746	2,889,268
非常勤職員	123	43.30	239,859,860	12,752,883	5,355,634	257,968,377	2,097,304

職員数は平成24年3月31日現在の給与支給対象者数です。なお、非常勤嘱託職員には、生活支援員は除いています。  
(注1) 諸手当には、扶養手当、通勤手当、時間外手当、地域手当、管理職手当、住居手当が含まれます。なお、その支給額は八王子市の基準に準じています。  
(注2) 正職員の賞与の支給月数は、年間3.9591ヵ月でした。  
(注3) 常勤嘱託員として八王子市退職職員を2名雇用しました。

**問合せ** 総務担当 ☎620-7338 FAX 623-6421

広告主募集・・・小広告(6×8cm) 21,000円(税込)、中広告(6×12cm) 31,500円(税込)、大広告(6×24cm) 57,750円(税込)

# 胃の寺岡

地元で創業40周年キャンペーンいいもの 安心価格

**5%割引(期間:平成25年1月~3月末日まで)**

その他各種畳表、サービスいろいろ(ウスベリ、包丁研など)  
又、ふすま、障子の張替、お住まいの小さな修理、何でも聞いて下さい。  
安心できる職人を紹介します。

八王子市館町2131-1 事務所(042)663-5807

## 丁寧な結果説明と保健指導

人間ドック健診施設機能評価認定施設

# 東海大学八王子病院の人間ドック

—地域の皆様の健やかで快適な生活を願っております!—

★当院の人間ドックを初めて受診される方は、ご予約の際に「社協だよりを見た」とお申し出下さい  
「割引価格」にて、ご提供させていただきます

お問合せ・ご予約 **042-639-1177**

東海大学医学部付属八王子病院 健康管理センター  
休診日(第一・第三土曜日、日曜日、祝日、年末年始)