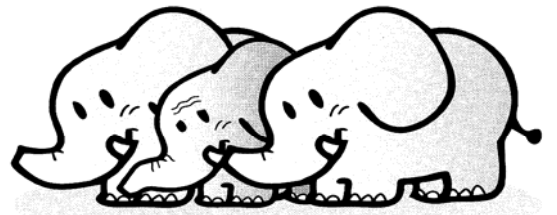


ボランティアセンターだより

発行：社会福祉法人 八王子市社会福祉協議会
 八王子市ボランティアセンター
 〒192-0063 八王子市元横山町1-29-3
 TEL042-648-5776 Fax042-648-6332



中間を支える二頭の象

第29回 福祉まつり

ぜひ、お越し下さい♪

日にち：5月20日（日）10：00～15：00

会場：富士森公園桜並木通り

雨天決行 ※大雨の場合は緊急中止もあります。



八王子市内の福祉団体による模擬店
 自主製品の販売、手話・点字体験
 ステージイベント等があります。



東日本大震災への復興支援と
 なるよう募金箱を設置します！

（東側西側本部テントにて）

募金は『東北関東大震災障害者救援本部』
 へ寄贈します。



主催：第29回福祉まつり実行委員会
 共済：社会福祉法人八王子市社会福祉協議会
 後援：八王子市

お問い合わせ：八王子市ボランティアセンター
 TEL：042-648-5776 / FAX：042-648-6332

ボランティアセンターのブース

ボランティア手作りの作品を販売しています！
 下記の人気作品が皆さんをお待ちしています

1、大人気の
アームカバー

2、折り返すと手首の
日よけに

3、かわいい子猫たち

かわいがってください♪



第9回健康フェスタも同時開催！

富士森公園陸上競技場にて

南大沢分室

サ

あいあい祭ー

ボランティア交流会「あいあい祭ー」を開催します !!

日時 平成24年6月23日(土) 午前10時から午後3時

場所 八王子ボランティアセンター 南大沢分室

内容 ボランティアグループによる楽器の演奏や手作り作品の販売



雨天でもやります

アンケートでもれなく
プレゼント!

南大沢駅から
徒歩 約10分

どなたでも参加 OK!
どうぞお気軽に
お越しください。

・模擬店
手芸品
パン
チヂミなど

・朗読会
・民話を語る

・バンド演奏
・みんなで
踊ろう



ボランティアグループ
の活動紹介

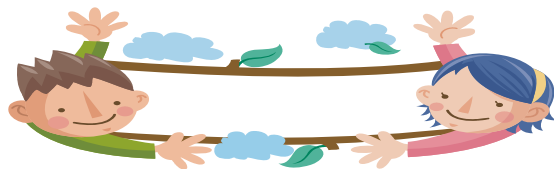


参加サークル・施設

いちよう点訳会・南大沢音訳の会「こだま」
さーくる南会・だんぼの会・ぱすてるの会
松が谷福祉の会「まつぼっくり」・ゆう
16地区のボランティアグループ
いちよう工房ゆぎ・かたくりの家
晴れる屋

問合せ ボランティアセンター南大沢分室
電話 679-2445

ボランティア情報



これならできる！こんな活動やってみたい！と思ったら・・・
ボランティアセンター（Tel648-5776）までご連絡をお願いいたします。

活動先：保健センター（平岡町）
内容：幼児食講習会開催中のお子さんの保育
日時：6月27日（水）
午前9時30分～11時30分

こどもが好きなかたにぜひ！



活動先：ハク
活動先：麦の会～知的障害者通所施設～（中野町）
内容：給食作りの手伝い（メニューは決まっています）
食器洗い・片付け
日時：月1～3回
第1・第4火曜日（月・水でもOK）
午前9時30分～午後1時
※昼食 有



活動先：特別養護老人ホーム小松原園（犬目町）
内容：レクリエーション活動
（手芸、フーセンバレー）補助
日時：月曜日～土曜日（午前、午後どちらか1時間程度）
※交通費 実費相当



活動先：知的障害者ケアホーム 高尾青年の家福祉会（高尾町）
内容：何気ない会話・傾聴
音楽や踊りの好きな方、手芸など何か得意な分野で、かかわってくれる人
キーボード 有
日時：平日 午後4時30分～9時
土日 日中でもOK
※交通費 実費 ※食事 有 ※駐車場 1台有



活動先：東京都八王子福祉園～知的障害者の入所施設～（西寺方町）
内容：①入所利用者の支援の補助（話し相手・散歩の付き添いなど）
②園内の草むしりや花壇づくりなど
③衣類の補修（裁縫用具はそろっています）
④行事の手伝い（7月の盆踊り 11月の園祭など）
日時：①午前10時～午後3時（可能な時間）
②随時
③月2回（金曜日）
④行事の開催に合わせて



相談だけでもOKです。
お気軽にお問い合わせてください。



こんなふうに「ボランティア情報を掲載してほしい」という要望もお待ちしております。ぜひお気軽にご相談下さい！



ボランティア保険への加入はお済みですか？

補償期間は加入日の翌日～翌年の3月31日になります。



今年度から熱中症が全てのプランに

保障されています。



加入手続きをお忘れなく！

個人ボランティア ボランティアグループ の登録について

登録は年度ごとをお願いをしております。まだ平成24年度の登録をしていない方・グループは、登録手続きをよろしくお願いいたします。ボランティアセンターまでご連絡ください！

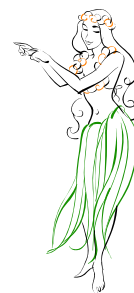
使用済み切手を 集めています！

ボランティアさんが切りそろえて下っていますので、不揃いのままで構いません！
お待ちしております。



こんな活動をしている
ボランティアグループが
登録しております！

- ・フラダンス
- ・民謡
- ・紙芝居
- ・お手玉
- ・大正琴
- ・コーラス
- ・ハーモニカ
- ・マジック



高齢者施設のお誕生日会や敬老会での出し物や地域のサロンでのお楽しみ余興に！

お気軽にボランティアセンターまで
ご相談ください。



*** 編集後記 ***

ボランティアセンターだよりをリニューアルして、約1年が経ちました！ボランティア情報コーナーを見た
と応募のお電話があったり、募集記事を見て毛糸を送って下さったり、たくさんの反響をいただきうれしく思
いました。これからも、いろいろな情報をみなさまにお届けできるよう、頑張りたいと思います。「もっとこん
な内容載せてほしい」というご意見や、記事の投稿など、ぜひお寄せください、お待ちしております！！