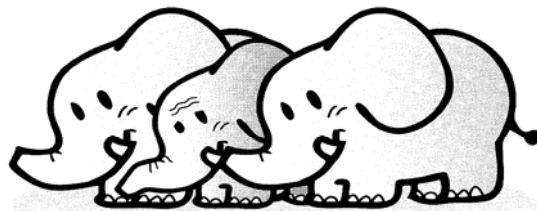


# ボランティアセンターだより

発行：社会福祉法人 八王子市社会福祉協議会  
八王子市ボランティアセンター  
〒192-0063 八王子市元横山町1-29-3  
TEL042-648-5776 Fax042-648-6332



仲間を支える二頭の象

今年度もやります！

ご案内

## 『精神保健福祉ボランティア講座』

～精神疾患について正しく理解し、地域でどのように支えていけるか～

1月15日（火）から全6回の連続講座です。精神疾患について医師のお話や、八王子市の施策についての説明、施設でのボランティア実習など、興味深い内容です！

広報はちおうじ1月1日号・社協だより1月号に詳細を

掲載し、受講者を募集します！

興味のある方はぜひどうぞ！

費用：300円（ボランティア保険料）

会場：ボランティアセンター



1月4日（金）受付開始！

受講希望者は、電話で  
ボランティアセンターへ

TEL 648-5776

平成24年11月18日（日）

## 第33回八王子いちよう祭りでボランティアさんの手作り品を販売！



ピエロ人形 300円

社会福祉協議会が行うバザーと一緒に、手芸品を作る5グループの作品を販売しました。

このうち7地区ボランティア（散田町、めじろ台、狭間町、梶田町、館町、寺田町、大船町）の皆さんはピエロを販売！

7地区では定期的にボランティアさん同士の交流会を開いています。各々の活動について情報交換をしながら、1枚のバンダナから可愛いピエロを作成してきました。

お昼前には完売したほど大盛況でした！



# 10月28日の八王子市総合防災訓練にあわせて “災害時ボランティア支援センター”の 立ち上げ、運営 訓練を行いました！

参加者数 36名！

8:30に長池小学校に集合し、訓練開始！

36名の参加者と共に、①ボランティアの受付から派遣までのコーディネーション訓練

②想定されるであろうボランティア活動の実践訓練を実施しました。

\*受付ではデータ管理班が発電機始動（PC起動）ボラ受付書類のデータ入力・集計作業！

\*ボランティア活動体験では、支援物資の仕分けや運搬、要援護者移動支援などを体験！！

当日はあいにくの雨模様で、訓練内容をやむを得ず縮小し実施しましたが、参加者の皆様から貴重なご意見もいただき、それらを参考に災害ボラセンの運営方法について、引き続き検討してまいります。

団体の絆が大切です。  
ハートで接することが命を助け  
事故を防ぎます。M.T様

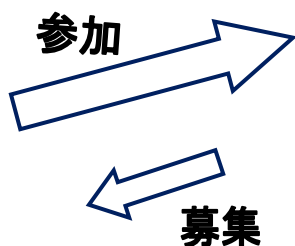
疑似体験では  
体が自由がき  
かないからサ  
ポーターが頼  
りだった。F,M

災害ボランティアとして受付  
後、疑似体験や車いす体験をし  
ましたが、流れが良くわかりま  
した。K.T様



## 災害時ボランティア支援センター ってなーに？

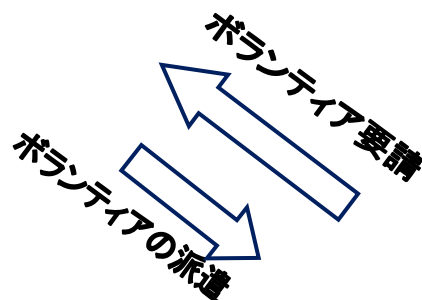
被災した市民の一日も早い生活復興を支援するために活動する、災害時に特化したボランティアセンターのことを言います。東日本大震災では被災地域の多くで社会福祉協議会が災害ボランティアセンターを立ち上げ、被災者の生活復旧復興へ力を注ぎました。



ボランティア活動希望者

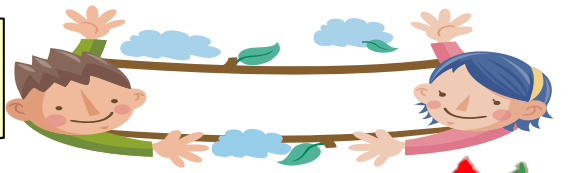
### 災害時ボランティア 支援センター

コーディネート  
ボランティアの受け付け・登録  
ニーズの把握 ・ 情報収集、発信  
他団体との協働・連絡会議の実施



ボランティア要請者  
被災者

# ボランティア情報



これならできる!こんな活動やってみたい!と思ったら・・・  
ボランティアセンター (Tel648-5776) までご連絡をお願いいたします。

活動先: デイサービスあおば元八王子 (元八王子)

- 内 容: ①書道、パッチワーク、縫い物を一緒に楽しむ  
②昼食づくりの手伝い  
③話し相手

日 時: 月1でも週1でも午前・午後でも相談



お気軽にお問い合せください。  
相談だけでもOKです。

活動先: シルバービレッジ八王子西 (宮下町)

内 容: 俳句を教えていただけるかた

日 時: 月2回 第1,3木曜日

9時30分~10時30分

※交通費 有 駐車場 有



活動先: シルバービレッジ八王子

(暁町新右田病院隣り)

内 容: 俳句を教えていただけるかた  
打ち合わせ時に内容相談

日 時: 月2回 第1,3金曜日

14時30分~15時30分

※交通費 有 駐車場 有



活動先: 八王子福祉作業所 (台町)

内 容: 作業の手伝い (利用者さんと一緒に箱折りなど)

日 時: 月~金曜日 9時~16時  
の中で応相談



活動先: 多摩養育園光明第三保育園 (楢原町)

内 容: ①昼寝後の着替え手伝い  
②読み聞かせ、昔遊びなどで一緒に遊ぶ

日 時: ①14時30分~16時

②10時~12時



活動先: 医療法人湖聖会健康倶楽部北野 (北野町)

内 容: 傾聴ボランティア、スタッフの補助

日 時: 時間・曜日 応相談



お願いです!



養護老人ホーム 竹の里では和室で利用者様用に使うための  
簡易ベッドを希望しています。なるべく古すぎず、きれいなもの  
だと嬉しいです。

問合せ先 養護老人ホーム 竹の里 担当: 土岐 (とき)

電話: 042-654-4046



# 🎁 毛糸をゆずってください 🎁



編み物グループからのお願いです！

パッチワークのように楽しいモチーフのものを  
工夫して組み合わせています。

少しの毛糸でもいいのです、  
たくさんの使い道があります。



## ☆ 第35回手作り作品展 ☆

平成25年2月22日(金)・23(土)・24(日)  
於：イトーヨーカドー 八王子店 (狭間町)



毎年恒例のイトーヨーカ堂での手作り作品展に向けて、いろいろ作っています。  
楽しみにしててください！！



## ボランティアセンターでは車いすの貸し出しを行っています

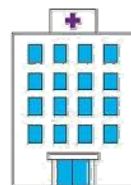
高齢者並びに身体に障がいのある方で、車いすによる通院、その他車いすを必要とする方にお貸ししています。

ご希望の方はボランティアセンターまでお気軽にお問い合わせください。

お問合せ先 TEL 042-648-5776

※使用料は、無料です。

◎注意：車いすはみんなで使うものです。大切に取り扱いってください。  
更新を希望する場合は、速やかに手続きをしてください。



## 年末年始のお知らせ



いつもご利用いただきましてありがとうございます。  
下記の期間は、ボランティアセンターがお休みとなります。  
どうぞよろしくお願いいたします。



平成24年12月29日(土)～平成25年1月3日(木)

### \*\*\* 編集後記 \*\*\*

最近、夕方暗くなるのがはやくなり、5時にはもう真っ暗。本格的な寒さに向かう、本当にいやな季節になりました。。とつても寒がりな私は、すでに、ヒートテックとニットとフリースを重ね着してすごしています。もうこれ以上は重ねて着れない、なんて今から心配しています！ (西田)