

# ボランティアセンターだより

発行：社会福祉法人 八王子市社会福祉協議会  
 八王子市ボランティアセンター  
 〒192-0063 八王子市元横山町1-29-3  
 TEL042-648-5776 Fax042-648-6332



## ボランティア保険の加入は お済みですか？

ボランティア保険の加入期間は、年度ごと（4月1日または加入日～翌年の3月31日まで）になります。下記①～④で受け付けておりますので、加入手続きをお忘れなく！！

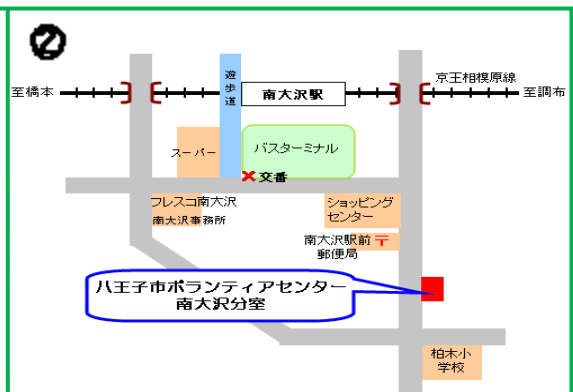
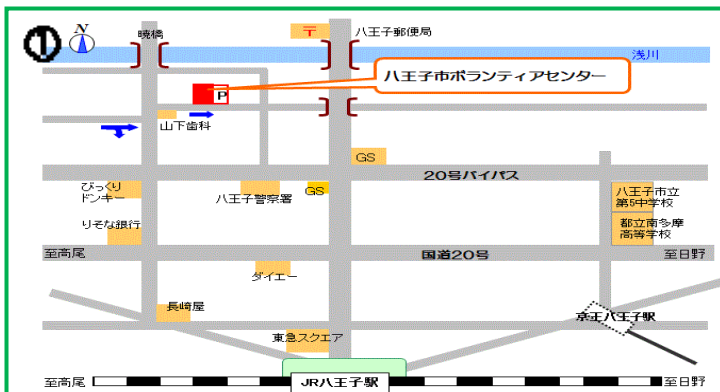


ボランティア登録も年度ごとになりますので、お忘れのないよう  
あわせて登録手続きをよろしくお願いたします！



受付  
場所

① 八王子市ボランティアセンター ☎ 648-5776	② 八王子市ボランティアセンター南大沢分室 ☎ 679-2445
③ 浅川地区社会福祉協議会 ☎ 667-5669	④ 社会福祉協議会（八王子市役所地下1階） ☎ 620-7338



問い合わせ 八王子市ボランティアセンター  
 (電話)042-648-5776 (ファックス)042-648-6332  
 (メール)BCF13231@nifty.com



# いざ その時 私たちは！

## 災害支援ボランティア講演会を開催しました！

平成25年3月2日（土）

八王子市学園都市センター イベントホールにて行いました。



### 災害ボランティアセンターとは？

いつできるの？	台風などの水害や震度6弱以上の災害などで被災したとき
どこに？	公共施設や社協の事務所など 予定地が被災した場合は市と協議して別の場所に設置
だれが作るの？	市（災害対策本部）の要請を受け、市社協が関係団体と協力して開設

手話と要約筆記も興味深く見学しました。  
Y.Nさん談



### 第1部 基調講演

- ① 日本大震災、その時、市民はどのように動いたか  
～災害ボランティアセンターの活動から～  
講師：福島県相馬市社会福祉協議会  
福祉課長 今野 大 氏
- ② 東京都における災害時支援ボランティア活動の動向  
講師：東京ボランティア・市民活動センター  
副所長 竹内則夫氏
- ③ 八王子市の被害想定や市の取り組みについて  
講師：八王子市生活安全部防災課主査 青柳志良氏



### 第2部 シンポジウム

- ① 八王子社協の取り組み報告
  - ② 市内活動団体などによる被災地支援活動報告・意見交換
- パネリスト  
佐藤祐文氏 復興支援ボランティア事業第1期参加者  
在原 博 氏 復興支援ボランティア事業第3期参加者  
渡辺 那奈氏  
東京薬科大学ボランティアサークル「IVOLEA」  
木崎 智之氏 チャレンジミッション  
コーディネーター  
福島県相馬市社会福祉協議会 福祉課長 今野 大 氏  
八王子市社会福祉協議会 主査 大島和彦



7期で福島に行きました。  
社協の全国ネットでの活動のすごさに感心しました。  
H.Mさん談

他人事ではないと、痛感しました。  
Kさん談

# 楽しく生きるボランティア講座！

## “ボランティアと地域のかかわり”の講座を開催しました！

平成25年3月14日（木）

八王子市学園都市センターにて行いました。

講師 首都大学東京 <sup>わけ</sup>和気順子教授

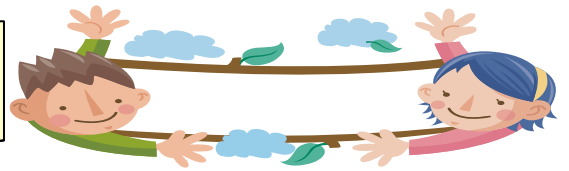
ボランティアが求められる背景には地域支援のニーズの増大により、新しい福祉コミュニティの創造が求められている。社会的孤立とその対策では、支援困難ケースが増大している。地域支援とチームアプローチに、地域包括ケアシステムが重要となっている。

高齢化社会となり、ネットワークなどが増えてもボランティアが増えなければだめなことが分かった。 Mさん談

ボランティアと地域のかかわりの話だが、もっとざっくばらんな話が欲しかった。 Aさん談



# ボランティア情報



これならできる!こんな活動やってみたい!と思ったら・・・  
ボランティアセンター (Tel 648-5776) までご連絡をお願いいたします。

活動先: 光華寮 (鎌水)  
内容: ホーム喫茶の補助 (食品と品物の受け渡し、準備と後片付け)  
日時: 月1回 (第4週木曜日)  
午後2時~4時  
※駐車場有  
※光華寮へ提出する細菌検査が必要 (検査料無料)



相談だけでも OK  
です!ぜひ、お気軽  
にお問合せくださ  
い。お待ちしております♪

活動先: たちばなスマイルケア (三分方町)  
内容: 手芸 (小物作りなど)  
準備はボランティアさんが用意してください  
(費用は事業所が負担)  
日時: 週1回 (月曜日から水曜日)  
午後1時~3時  
※交通費有  
※駐車場有



活動先: 多摩軽費老人ホーム (鎌水)  
内容: 演劇・唄・朗読など  
日時: 4月1日以降 (月に1~2回)  
定期的に活動できる方希望  
午後3時15分~3時45分  
※交通費 1団体上限 1,000円



活動先: 東京玉葉会 新浅川園 (川口町)  
内容: 周辺の散歩 (片道15~30分を主導)  
(携帯・水筒貸与)  
日時: 火曜日  
午前10時30分~12時  
※駐車場有



活動先: だんらんの家ディサービス八王子 (子安町)  
内容: ①習字 (簡単な手本)  
②絵手紙  
③ヨガ  
\*①~③必要な材料は用意します  
日時: 月1~2回 (曜日は応相談)  
午後1時30分~2時30分  
※作業後に菓子と飲み物ができます



活動先: 都立八王子特別支援学校 (台町)  
内容: 中学部就業体験のつきそい  
(学校の近くのスーパーなどでの  
就業体験のつきそい・見守り)  
日時: 6月~来年3月まで 水曜日午後  
(年間5回ほど)



活動先: 養護老人ホーム 竹の里 (犬目町)  
内容: 食事下膳見守りボランティア  
日時: 毎日 (来られる日だけでOK)  
午前11時45分~12時45分  
※配膳着は有り  
※交通費 実費 (上限あり)



このような募集記事を載せ  
たいと思っている施設団体も、  
募集しています!



## 譲ってください!



自宅で眠っている、使えるミシンがありましたら、譲ってください。  
電動、足踏みどちらも可  
ご連絡いただければ、職員が取りに伺います。

養護老人ホーム 竹の里 連絡先: 654-4046

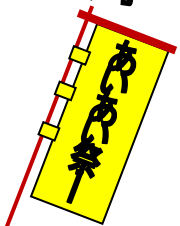


# 八王子ボランティアセンター南大沢分室 恒例

## 第7回 あいあい祭

日時：6月22日（土） 午前10時～午後3時  
場所：八王子市ボランティアセンター南大沢分室

開催します！



1F 広場：模擬店  
焼きそば、パン、  
手作り作品の販



2F ホール：朗読会  
ミニコンサート

準備から運営まで  
ボランティア  
グループが主体の  
お祭りです。

問い合わせ先：八王子市ボランティアセンター南大沢分室  
(電話・ファックス) 042-679-2445



### 第30回 福祉まつりを開催します！

日時：5月19日（日） 午前10時～午後3時

場所：富士森公園桜並木通り

八王子市内の福祉団体による模擬店や自主製品の販売、手話・点字体験、ステージでの活動発表等があります。ぜひ足を運んでください。



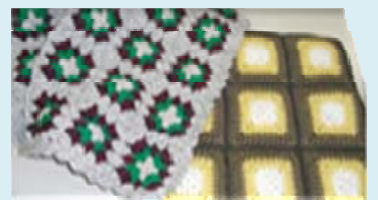
2月の作品展では、おかげさまで完売しました！

Thank you ♡

編み物グループからのお願いです。毛糸を譲ってください！

来年の作品展まで、こつこつと作品を作ります。  
工夫して色々な作品にしますので、少しでもいいのです！  
ご家庭でねむっている毛糸がありましたら、ぜひお譲りください。

連絡先：ボランティアセンター TEL648-5776



\*\*\* 編集後記 \*\*\*

今年は例年より花粉が多く飛散するとかかなり前から予報されていたため、花粉症との付き合いの長い私は、早めの予防対策を怠らなかったのですが、、やはり今年はひどい！しばらくは訪問先でも窓口対応の際にも、マスクがはずせない日々が続きそうです（涙）みなさま、どうかご承知ください！！ 西田