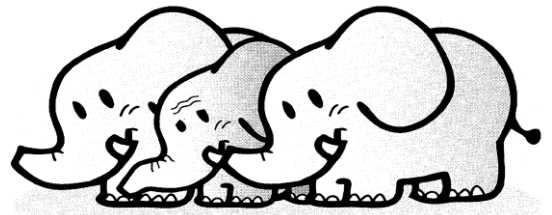
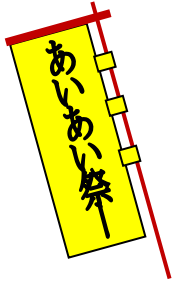


ボランティアセンターだより

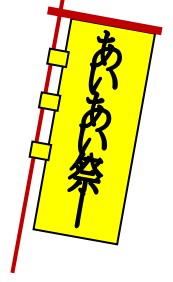
発行：社会福祉法人 八王子市社会福祉協議会
八王子市ボランティアセンター
〒192-0063 八王子市元横山町1-29-3
Tel042-648-5776 Fax042-648-6332



中間を支える二頭の象



あいあい祭



第7回ボランティアまつり

南大沢分室でボランティア交流会「あいあい祭」を開催します!!

日時：平成25年6月22日(土) 10時~15時

内容：キッズダンス (kids CROWN MR)・民話を語る (五十嵐氏)

バンド演奏 (ブルースパイダース)・朗読 (南大沢音訳の会 こだま)

みんなで踊ろう・模擬店 (手芸店、焼きそば、パン、ジュース)

ボランティア相談とグループの活動紹介

南大沢駅から徒歩約10分
アンケートと引き換えに景品
プレゼント(先着200名様)

どなたでも参加OK
どうぞお気軽にお越しください

ボランティア
グループが準備から運営ま
でを行っています。



お問合せ先 八王子市ボランティアセンター南大沢分室
(Tel・Fax 042-679-2445)



八王子市社会福祉協議会のホームページをリニューアルしました。

ボランティアセンターのページではボランティア募集などの記事をアップしています。

ぜひご覧ください!



<http://www.8-shakyo.or.jp/volunteercenter>





第30回

5月19日(日) in富士森公園 福祉まつりを開催しました。

八王子市内の福祉施設が、模擬店やステージの活動発表を行いました!!



ボランティアセンターも
ブースを出展!
ボランティアグループ
・くっつきっこ
・そうさんグループ
・はなこの会
が手芸品を販売しました。



手話サークル山吹会・手話グループの皆さんに取材
協力していただきました。

手話をお客様と一緒にやってく
れてよかった

17名参加したが、みんな
で成功して嬉しい。

今まで休んでいたの、今回の舞台は一生
懸命やって成功しました。

～支えあおう、ゆっくりでもいい、希望を持って～

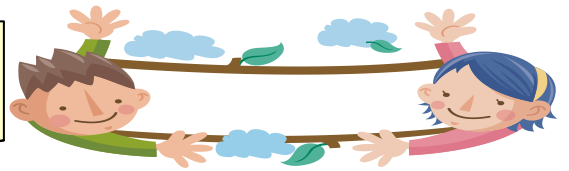
東日本大震災への復興支援(本部テント)
今年岩手県陸前高田市で活動している
社会福祉法人愛育会を通じて関連施設に通う
方々の作品や自主製品の販売を行いました。
パネル展示や募金活動も行いました。



主催：第30回 福祉まつり実行委員会
共催：社会福祉法人 八王子社会福祉協議会
問合せ先：八王子市ボランティアセンター (電話 648-5776)



ボランティア情報



これならできる!こんな活動やってみたい!と思ったら・・・
ボランティアセンター (Tel 648-5776) までご連絡をお願いいたします。

活動先: 第二若駒の家 (長沼町) 【障害者通所施設】

内容: 給食作り

日時: 土曜日 (月1回~OK!)

午前10時~午後1時半

※交通費・昼食あり

※ボランティアが初めての方でもOK!



活動先: 障害児放課後支援施設

ベアーズハウス (散田町)

内容: ①子供たちとの散歩、施設内での遊びなど

②楽器演奏、手品、歌、紙芝居など

日時: 土、祝日 午後

※交通費実費

※駐車場1台あり



活動先: ティールーム (千人町) 【高齢者デイ】

内容: 簡単なおやつ作り、お茶出し、かたづけ

日時: 月~金曜日

午前11時~午後12時

午後16時~午後17時

※交通費実費



活動先: 愛の家グループホーム八王子式分方

【高齢者グループホーム】

内容: 麻雀のお好きな方

日時: 月に1~2回 要 電話相談

※交通費1000円

※駐車場2台あり

南



子どもたちと西湖湖畔で キャンプしませんか?

八王子市社会福祉協議会
がくどうキャンプ村2013

キャンプボランティア 大募集!

子ども大好き!キャンプ大好き!なあなた、
この夏 ボランティアしませんか?

次の期間のいずれの日程でも参加は可能です。

2013年8月19日 (月) ~ 20日 (火)

8月20日 (火) ~ 21日 (水)

8月21日 (水) ~ 22日 (木)

8月22日 (木) ~ 23日 (金)



申し込み〆切日 6月29日(土)

但し、定員になり次第、締め切りますので、

お早めにお申し込み下さい。

18歳以上(高校生は不可)

内容等のお問い合わせは、
八王子市社会福祉協議会 清水小学産保育所 伊藤(いとう)
042-626-4591 までお願い致します。

「八盲サポーター」を募集しています!!

(都立八王子盲学校サポーター)

内容: 登下校ボランティア

生徒の登下校支援

支援開始前に、本校教員及び保護者が、経路の確認と

ガイド歩行などについて研修あり

読み聞かせボランティア

来校して、読み聞かせ

<問合せ先> 〒193-0931 東京都八王子市台町 3-19-22

電話 042-623-3278 Fax042-623-6262

副校長: 國松 利津子

担当コーディネーター: 菅井みちる



八王子盲学校の公式キャラクター、
はっち&もーちゃんです!



「小型の耕運機をゆずってください！」



配食サービスに使う食材を作るため畑で使う耕運機をさがしています！



小型であれば
とにかく下記の番号に
お電話をください。
引き取りに伺います。



お願い
します！



畑ボランティアも募集しています！

活動先：滝山城跡のハイキングコース入口近く

(八王子市滝山町2-655 ゆるきゃら「たき坊」で有名な少林寺の下です！)

活動日：第1・第3日曜日 9時～12時(天候や作業内容によっては変更になります)

内容：指導者と共に畝づくりや収穫、草むしりなどを行います。

配食サービスボランティア
つくしんぼの会で使う
野菜を作っています♡

連絡先 八王子高齢者あんしん相談センター左入

電話 : 042-692-3211 担当 : 加藤



ボランティアさんが切りそろえてくれます。
不揃いのままで構いません。

古切手を集めています！

お待ちしてまーす！！



*** 編集後記 ***

ボランティアセンターだよりをリニューアルして早2年が経ちました。皆さまに心待ちにされるようなたより作りを、これからも目指していきたいと思っております。「こんな情報を載せてほしい♪」「もっとこうすると読みやすい！」など、ご意見・ご要望の声をぜひお聞かせいただければと思います。お気軽にどうぞ！(西田)