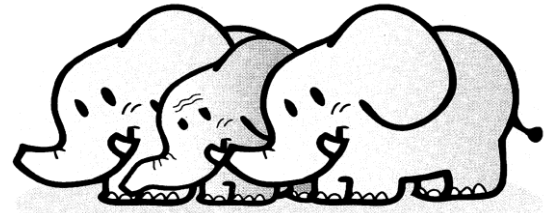


ボランティアセンターだより

発行：社会福祉法人 八王子市社会福祉協議会
八王子市ボランティアセンター
〒192-0063 八王子市元横山町1-29-3
Tel042-648-5776 Fax042-648-6332



仲間を支える二頭の象

災害ボランティアリーダー養成活動助成金

～「八王子のチカラ」を結集した仕組みを活用ください～

7月1日から被災地でボランティア活動を行った3人以上のグループのリーダーを対象に、交通費、宿泊費、ボランティア活動用物品の購入にかかる費用についての助成事業が始まりました。

今回の助成事業では、被災地で活動するボランティアのみなさんを支援し、八王子で災害が起こったときにリーダー的な活躍ができるようなボランティアリーダーの養成につなげます。助成金を活用したボランティアのみなさんには、10月以降連続講座として開催するボランティアリーダー養成講座にご参加いただきます！



「八王子の力」



被災地を支える人（ボランティア）



それを支援する人（寄付者）

八王子の想い 被災地に届けよう！！

夏休み体験ボランティア活動報告！

市内の高齢者施設・障がい者（児）施設・保育園・学童保育所など
173か所の施設でボランティア活動を体験！



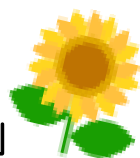
今年もたくさんの学生たちがボランティアセンターを訪れ、体験ボランティアの申し込みをしてくれました。夏休みのボランティア体験から、福祉や地域のことに、今まで以上にきっと興味を持って目を向けてくれることでしょう！お受け入れ頂いた施設のみなさま、どうもありがとうございました。



サロン学習会を開催しました！



平成 25 年 6 月 12 日(水) 午後1時30分～3時まで



ボランティアセンターの相談員さんが「簡単にできる小物作り」
(牛乳パックと布でできるカードケースづくり)を紹介しました。



サロン団体のみなさん
42名にご参加
いただき
ました。



簡単便利な
カードケースを
みんなで作り
ました！

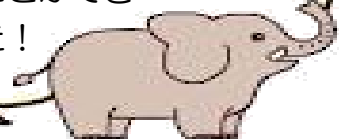
みなさんのサロンでも、
試してみてもいいか
でしょうか。身近な材料で
できるので手軽に取り
組めます！

のりがかわくまでの間に、ちょっと体を
動かしてリフレッシュ♪
首をまわしたり肩を動かしたり！左右の
指の動きをずらしながら 1.2.3 と数を数
える頭の体操もやりました！！



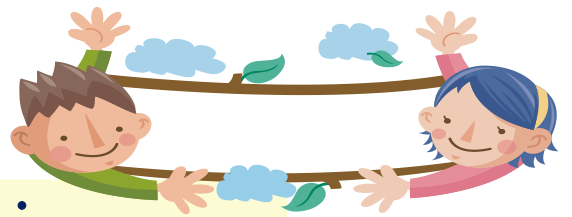
Mさん談
みんなでワイワイと
教えあいながらで
楽しかった！

楽しい体操で、からだも
頭もリラックス
することができ
ました！



当日出席できなかったサロン団体のみなさまで、「ぜひカードケース作りをやってみ
たい！」という方は、型紙や簡単に作り方を写真で示したものがありますので、お気
軽にボランティアセンターまでお声かけください！

ボランティア情報 コーナー



これならできる！こんな活動やってみたい！と思ったら・・・
ボランティアセンター（TEL648-5776）までご連絡をお願いいたします。

活動先：第30回ふれあい運動会
（富士森公園陸上競技場）

内 容：福祉施設や団体が参加するふれあい運動会の手伝い
日 時：10月20日（日）午前8時30分から午後3時
※ 雨天の場合は11月3日（日） 桐田小学校 校庭



相談だけでもOK
です。お気軽にお問い合わせ
合わせください！



活動先：八王子福祉作業所（台町）
（障がい者通所施設）

内 容：日中作業の手伝い
（利用者さんと一緒に箱折りなど）
日 時：月～金曜日
午前9時～午後4時
の中で応相談



活動先：多摩療育園 精華（鎌水）
（障がい者入所施設）

内 容：①散歩のつきそい
②利用者とともに缶つぶし
の活動補助
③草取り、土いじり
日 時： 曜日・時間ともに応相談



活動先：ふれあいサロン中野（中野山王）

内 容：サロンの準備、あとかたづけなど
日 時：毎月第2金曜日
午後12時20分～3時30分まで



活動先：デイサービスあじさい（元横山町）
（高齢者デイサービス）

内 容：将棋の相手
日 時：火・土 午後1時30分～2時30分



こんなふうに「ボランティア情報を掲載
してほしい」という要望もお待ちしてお
ります。ホームページへの掲載も可能で
す！ぜひお気軽にご相談ください！！

活動先：養護老人ホーム 竹の里（犬目町）

内 容：①食事下膳時の手助け
や見守り
②買物の付き添いなど
日 時：①午前11時45分～午後12時45分
②曜日・時間ともに応相談



毛糸をゆずってください

編み物グループからのお願いです！

パッチワークのように楽しいモチーフのものを
工夫して組み合わせています。

少しの毛糸でもいいのです、
たくさんの使い道があります
不用の毛糸がありましたら
ぜひご連絡を！

フェルト生地なども
お願いします！



今年もボランティアセンターに 緑のカーテンを作りました！



みなさん見に
来て下さいね！



お知らせ

今年の7月1日付で、社協の人事異動があり、ボランティアセンターの職員が増えました！大和智史（おおわさとし）と申します。

みなさん、ボランティアセンターに足を運んでいただいた際には、是非お声かけいただければと思います。どうぞよろしくお願いいたします！！



* ボランティア活動報告 *



車いすおでかけ応援サイトを立ち上げている方の外出に同行し、 サイトにアップする写真をボランティアが撮影！

ボランティア
活動の感想！

サイトには・・・車いすでのバリアフリー情報、車いす対応トイレの情報、公共機関を使用する際の利用法や注意点などが、車いすを使用する側の視点から書かれています。

♡♡♡車いすでお出かけ応援サイトの URL です♡♡♡

<http://wheelchair-outing.a.la9.jp/>

見てね♡♡

片倉つどいの森公園の
車いす対応トイレ



こんなふうに車いすで移動する様子を、ボランティアが撮った写真でサイトにアップしています！



「小江戸・川越」の様子です。賑やかで結構長い商店街なので飽きることなく通行できます。



*** 編集後記 ***

このところの猛暑で、「熱中症により救急搬送！」というニュースが連日報道されています。プレハブ建てのボランティアセンターは、ムツとする暑さとなるので水分補給が欠かせません！この時期のボランティア活動は、ボランティアさん自身の体調管理も大切ですよね、どうか無理なくご活躍ください！！（西田）